

Carto-balade du 30 avril 2011 à Plougonvelin



Ils sont venus, ils sont tous là, même des Monts d'Arrée !

Carto-balade du 30 avril 2011 à Plougonvelin

- *Participants :*
 - *La municipalité de Plougonvelin, organisatrice*
 - *Le pays de Brest (Louis-Julien de la Brouère)*
 - *L'Office du Tourisme de Plougonvelin*
 - *Les associations PHASE (patrimoine), ACP (cyclistes)*
 - *L'association « Clic la souris » et Jean-Pierre Donnard qui ont mis à disposition leur salle et les machines ayant permis la saisie immédiate des données recueillies*

Carto-balade du 30 avril 2011 à Plougonvelin

- *Une quinzaine de personnes à Kéraudy*
- Constitution de 3 groupes :
 - Les cyclistes vers la pointe St-Mathieu
 - Un groupe vers Bertheaume -Créac'hMeur
 - Un groupe vers les blockhaus des Rospects

Equipements / Préparation

- Carte support (Walk paper)
- GPS Garmin prêtés par le Service Internet et expression multimédia de la ville de Brest



- Salle informatique de l'association « SOS souris » et l'accueil de Jean-Pierre Donnard



Groupe Bertheaume-Creac'hmeur

- (06-07) Relevé du lavoir de Bertheaume
- 08 Vestige d'une pompe de 1693 (?)



Groupe Bertheaume-Creac'hmeur

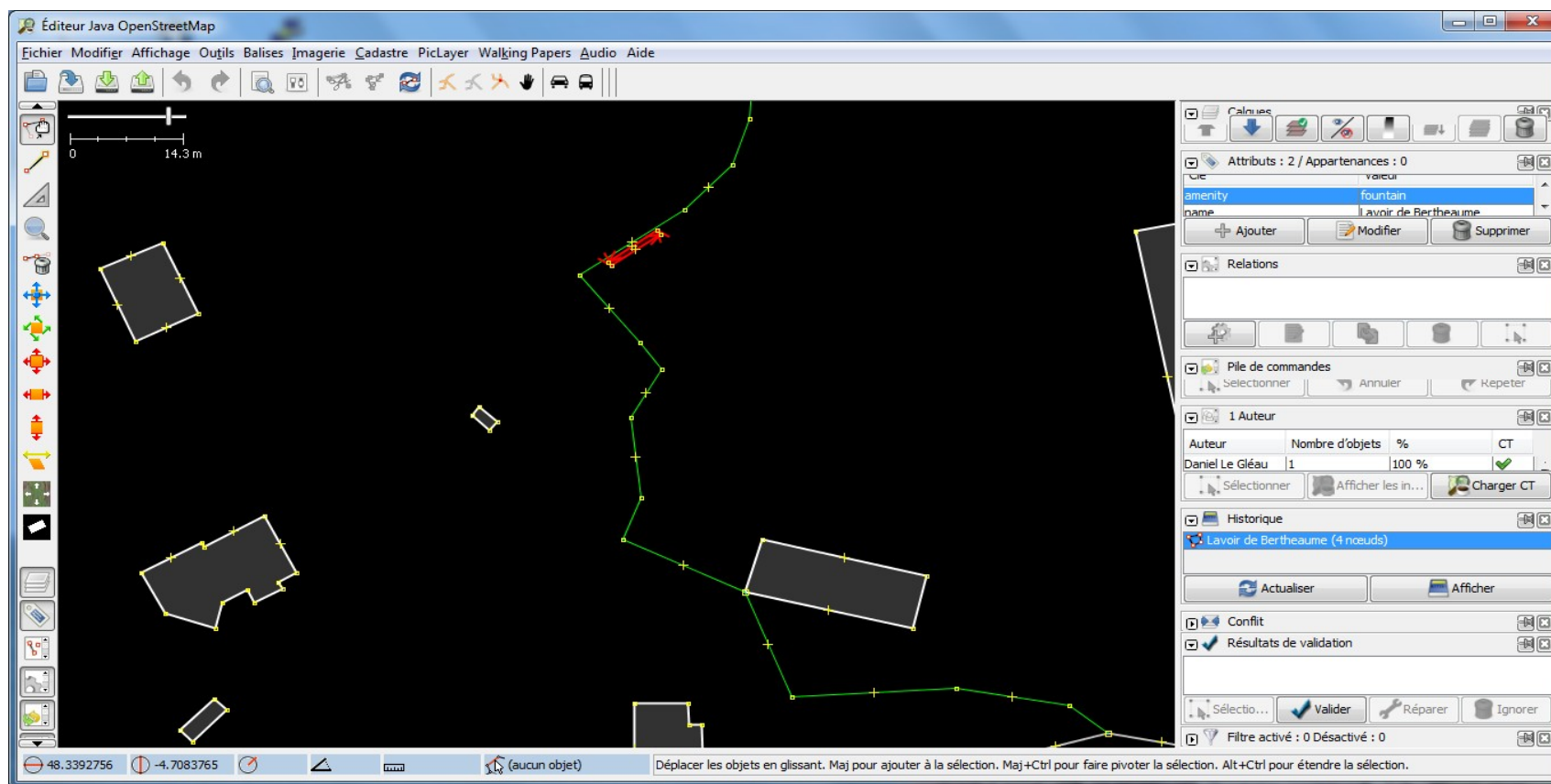
- 11-12-13-14 : sentier du lavoir à la colonie (+ borne marine gravée 1)



Carto-balade du 30 avril 2011 à Plougonvelin

Groupe Bertheaume-Creac'hmeur

- Tracé des relevés dans JOSM



Carto-balade du 30 avril 2011 à Plougonvelin

Groupe Bertheaume-Creac'hmeur

- Publication et rendu dans OpenStreetMap



Groupe Bertheaume-Creac'hmeur

N°15 - 16: Nécropole L'entrée de la nécropole coïncide avec le panneau "Résidence des Haubans"



Groupe Bertheaume-Creac'hmeur

N°17 : Vieil amer (Balise nord d'un alignement de la base de vitesse du port de Brest. N°18 : Vieil amer (Balise sud de l'alignement), (Nous sommes *légèrement* entrés en terrain privé).

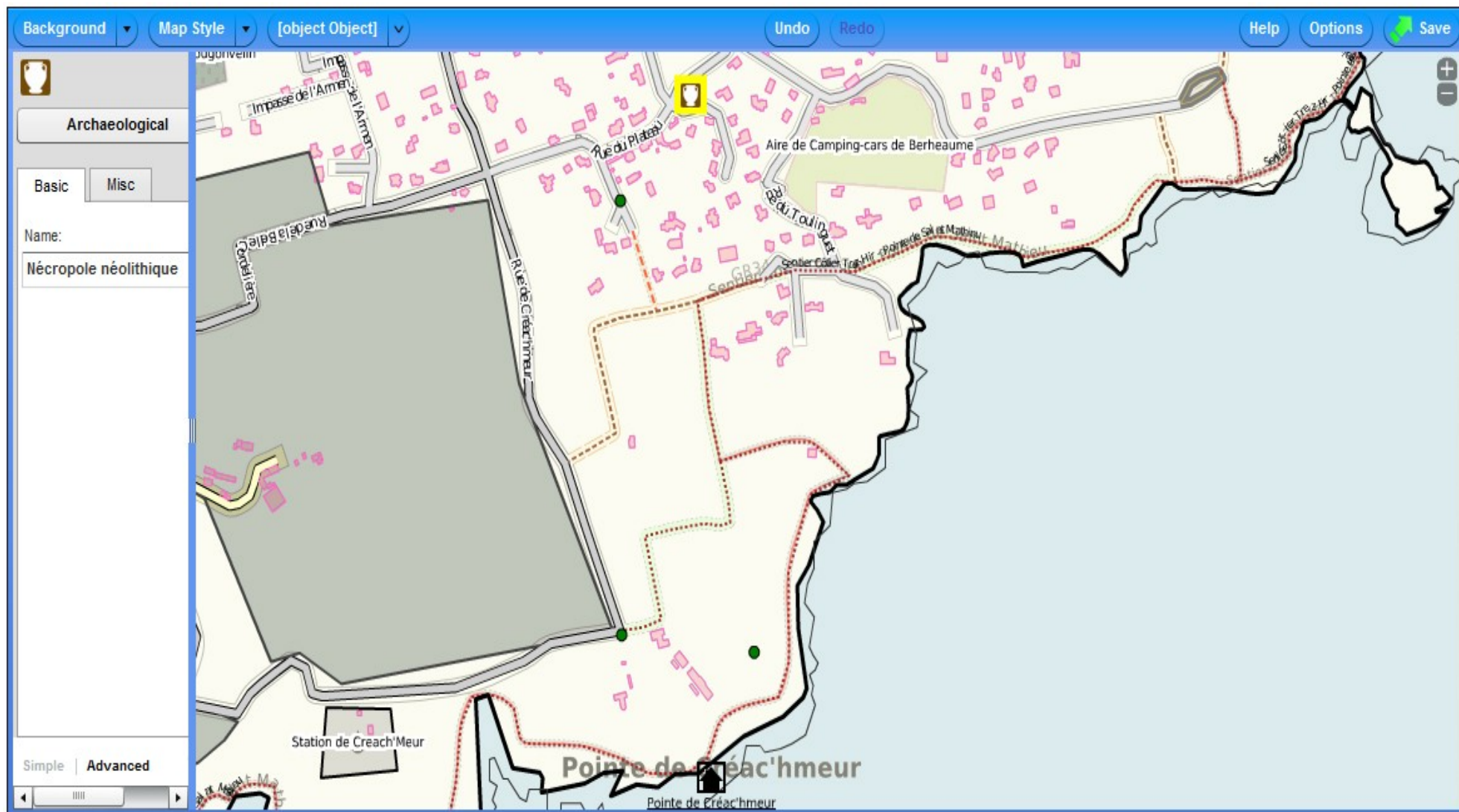


L'alignement Portzic / Minou pour la route, les deux alignements traversiers de Trégana, celui de Creac'h Meur et Kermorvan / Vieux Moines pour la précision des distances parcourues définissent **la base de vitesse de Brest**

<http://www.phase-iroise.fr/spip.php?article65>

Groupe Bertheaume-Creac'hmeur

Saisie des relevés avec Potlatch



Groupe cyclistes

Relevé de points GPS

N°04 : Fontaine Keryunan + chaos de pierres

N°05 : Feunten Kerbrat Fontaine - lavoir -banc-espace aménagé

N°06 : Viviers Pêcheurs d'Armor

N°07 : Circuit VTT 2 et 4

N°08 : Maison Gully

N°09 : Chemin du circuit « 4 » VTT vers le GR 34

N°10 : Construction insolite sur Blockhauss

N°11 : Intersection du GR34 vers le VTT 2 et 4, passage difficile et pentu

N°12 : Amer du Vaéré

N°13 : Davier du Vaéré au nombre de 3

N°14 : Lavoir et fontaine de Kérouman

N°16 : Blockauss de la Casquette

N°17 : Déviation du GR34 ver la ferme-manoir

N°19 : Pigeonnier de St Mathieu

Groupe cyclistes



***Feunten Kerbrat Fontaine
lavoir -banc-espace aménagé***



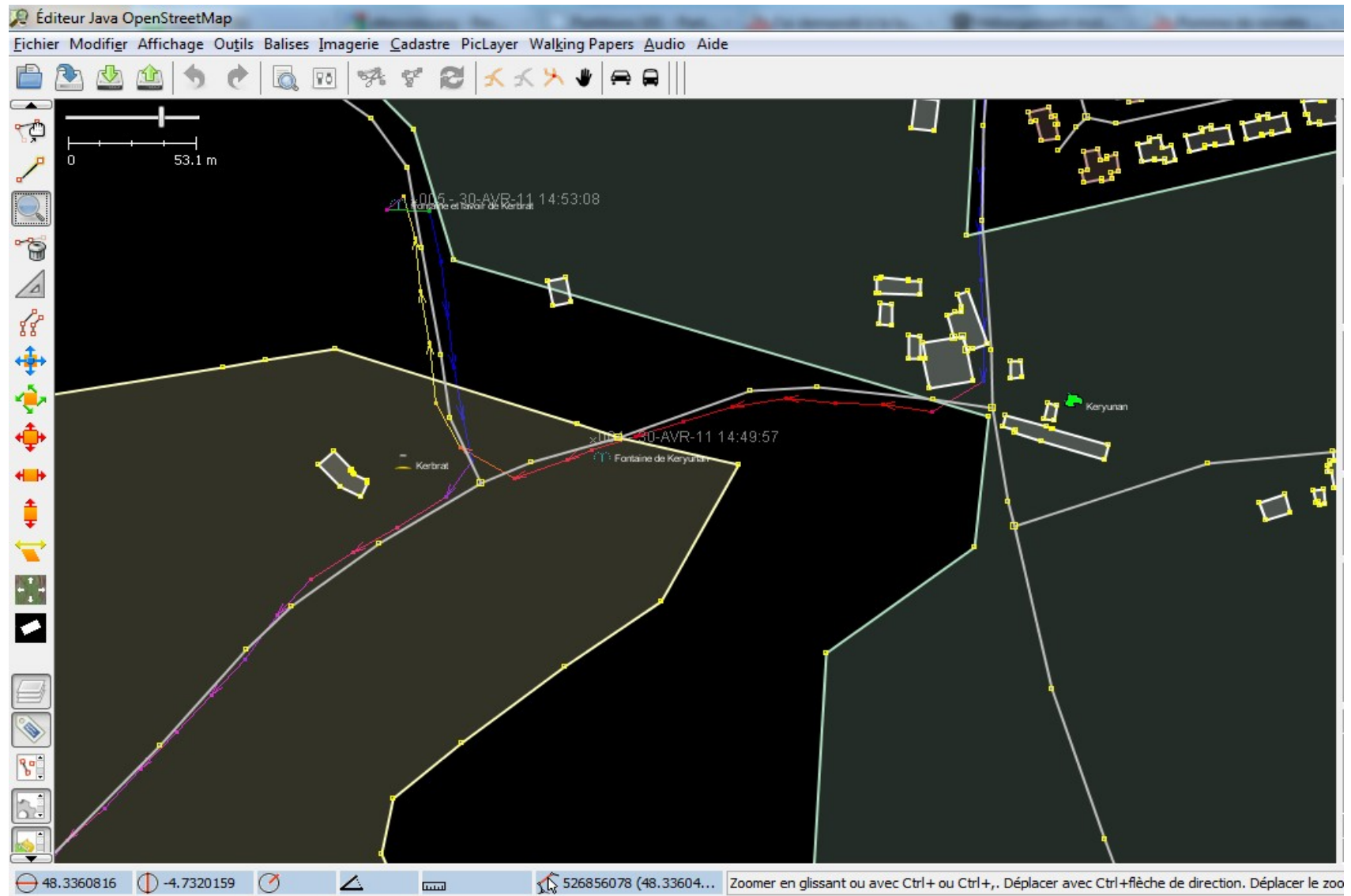
Fontaine Keryunan + chaos de pierres

Groupe cyclistes



Traces et POI des cyclistes dans JOSM
Carto-balade du 30 avril 2011 à Plougouvelin

Groupe cyclistes



Traces et POI des cyclistes dans JOSM (Zoom)

Carto-balade du 30 avril 2011 à Plougonvelin

Groupe cyclistes



N°12 : Amer du Vaéré



N°16 : Blockauss de la Casquette

Groupe cyclistes



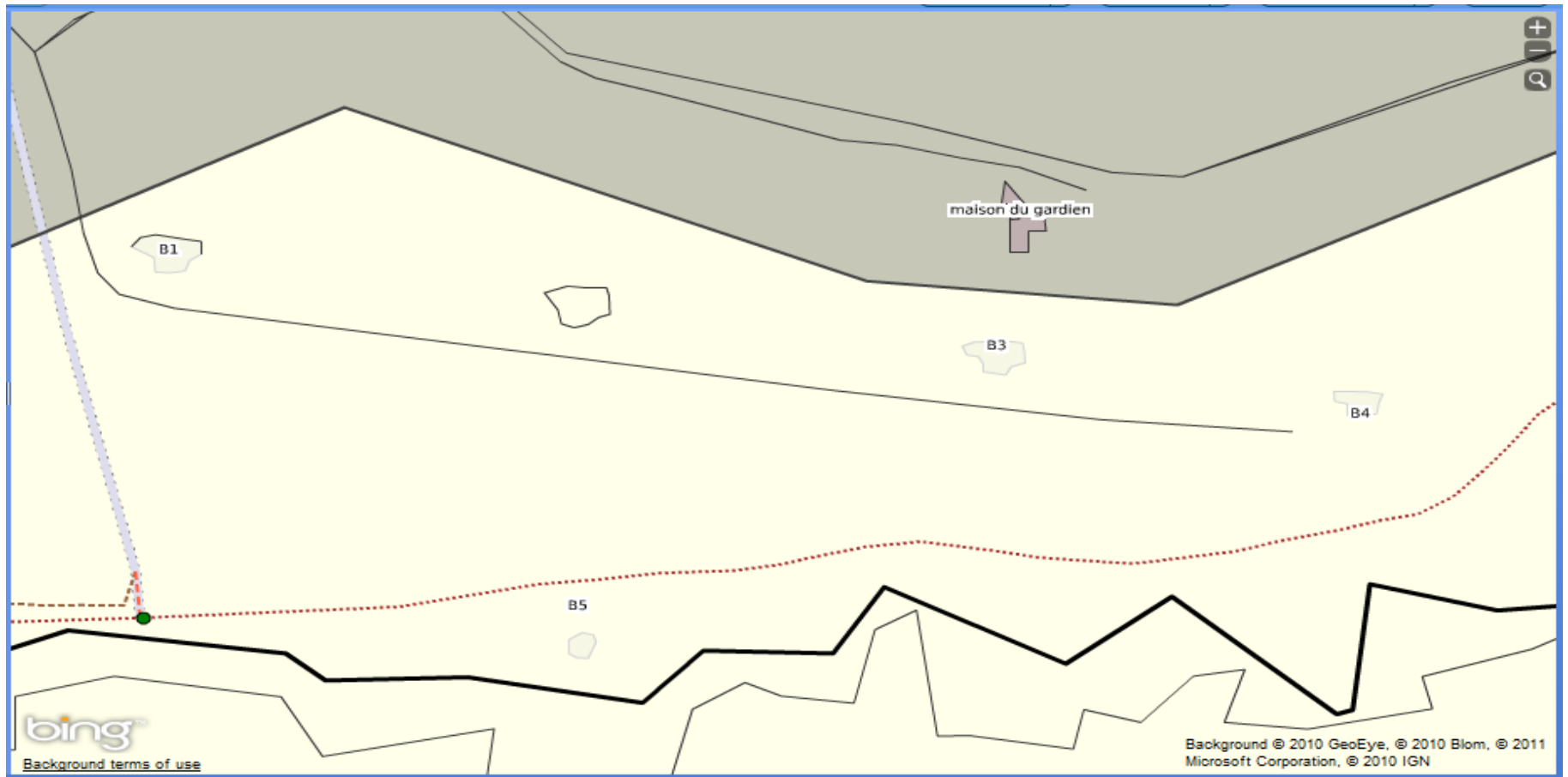
N°13 : Daviers du Vaéré (3)



N°19 : Pigeonnier de St-Mathieu

Groupe Blockhaus des Rospects

- Tracé des relevés dans Potlatch



Groupe Blockhaus des Rospects

- Publication et rendu dans OpenStreetMap



Carto-balade du 30 avril 2011 à Plougonvelin

Utilisations des relevés

- Cf cartes OpenStreetMap
<http://www.openstreetmap.org/?lat=48.3408951759338&lon=-4.73040819168091&zoom=14>
Rendu Mapnik ou Osmarender (Zoom de 14 nécessaire pour voir les POI)
- Chimère : (<http://blog.peacefrogs.net/nim/chimere/>)
La Maison du libre de Brest met gracieusement à la disposition du public, une plate-forme ayant une instance de Chimère.
Les données recueillies lors de la carto-balade donnent un exemple d'utilisation de ce projet.

cf <http://tinyurl.com/6dd24jg>
(zone de Plougonvelin)